



# Kooperatives Werkstattverfahren Sennestadt

Dezentrales Quartierszentrum  
**Vennhofallee**

360° Rundgang



bruno-tuttuari paol  
architekten

dezentrales  
quartierszentrum



Lageplan 1:500



Schwerplan 1:1000

## Wiederholungsplan

Der Wiederholungsplan zeigt die detaillierte Anordnung der Gebäude und Grünflächen im Bereich der Vennhofallee. Er ist ein zentraler Bestandteil des Quartiersplans und verdeutlicht die räumliche Struktur des dezentralen Quartierszentrums.

## Vorbereitung

Die Vorbereitung des Quartierszentrums erfolgte durch eine intensive Zusammenarbeit aller Beteiligten. Dies umfasste die Erarbeitung von Grundkonzepten, die Abstimmung der Bauplanung sowie die Koordination der verschiedenen Fachverfahren.

## Wiederholungsplan

Der Wiederholungsplan zeigt die detaillierte Anordnung der Gebäude und Grünflächen im Bereich der Vennhofallee. Er ist ein zentraler Bestandteil des Quartiersplans und verdeutlicht die räumliche Struktur des dezentralen Quartierszentrums.

## Grundriss

Der Grundriss zeigt die detaillierte Anordnung der Gebäude und Grünflächen im Bereich der Vennhofallee. Er ist ein zentraler Bestandteil des Quartiersplans und verdeutlicht die räumliche Struktur des dezentralen Quartierszentrums.

## Grundriss

Der Grundriss zeigt die detaillierte Anordnung der Gebäude und Grünflächen im Bereich der Vennhofallee. Er ist ein zentraler Bestandteil des Quartiersplans und verdeutlicht die räumliche Struktur des dezentralen Quartierszentrums.

## Grundriss

Der Grundriss zeigt die detaillierte Anordnung der Gebäude und Grünflächen im Bereich der Vennhofallee. Er ist ein zentraler Bestandteil des Quartiersplans und verdeutlicht die räumliche Struktur des dezentralen Quartierszentrums.







Ansicht Ost 1:250



Ansicht West 1:250



Ansicht Süd 1:250



Ansicht Nord 1:250

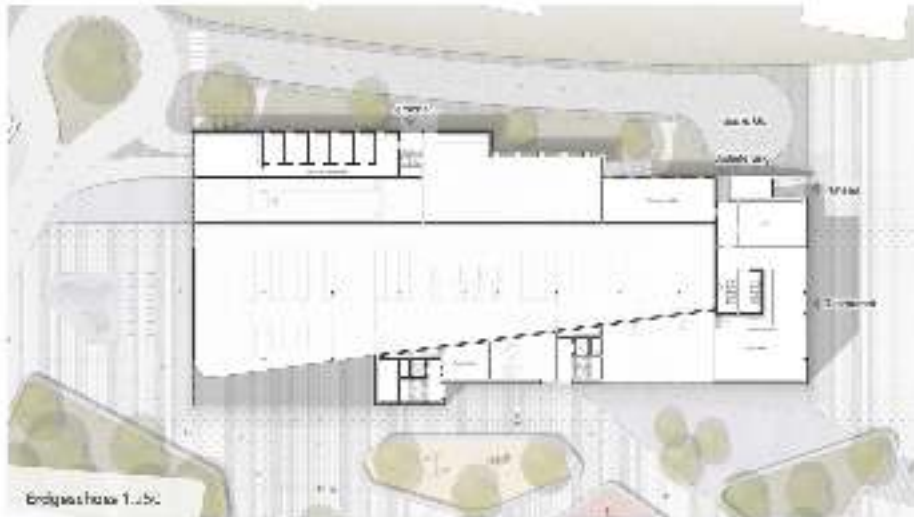


Obergeschoss 1:250

# Kooperatives Werkstattverfahren Sennestadt

Vennhofallee  
Sennestadt

brecher fetterbach  



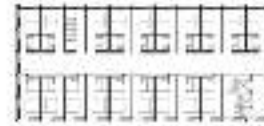
Erdgeschoss 1:250



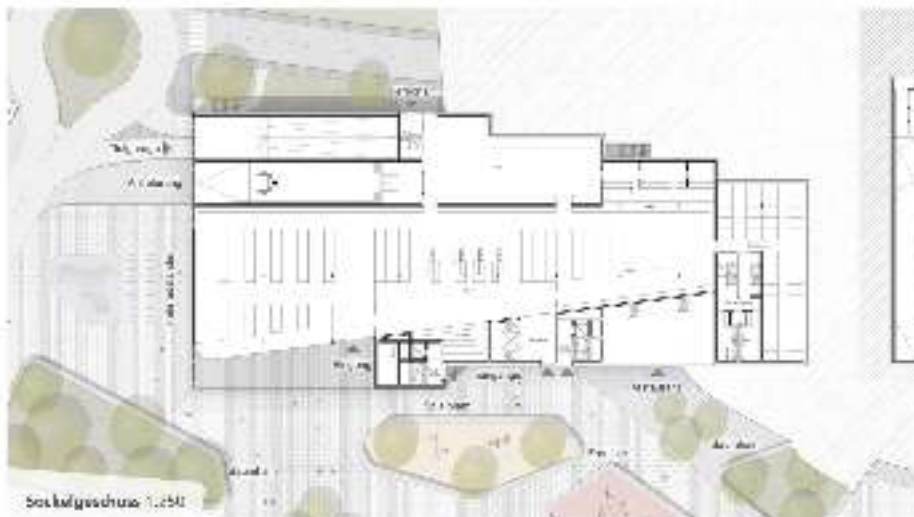
Wohnungen  
Apartmenthotel  
Betreutes Wohnen



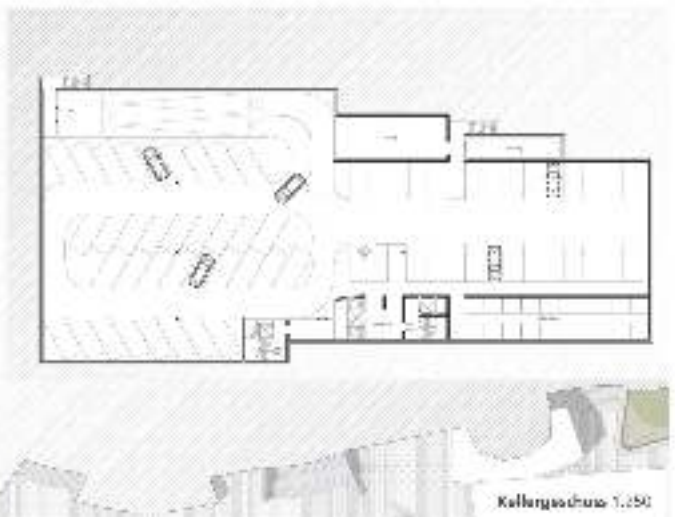
Büro  
Dienstleistungen  
Praxis



Hotel/Hostel  
Wohn- und Pflegeheim  
Studierendenwohnheim



Sockelgeschoss 1:250



Kellergeschoss 1:250





# Kooperatives Werkstattverfahren Sennestadt

Dezentrales Quartierszentrum  
Rheinallee/Travestraße

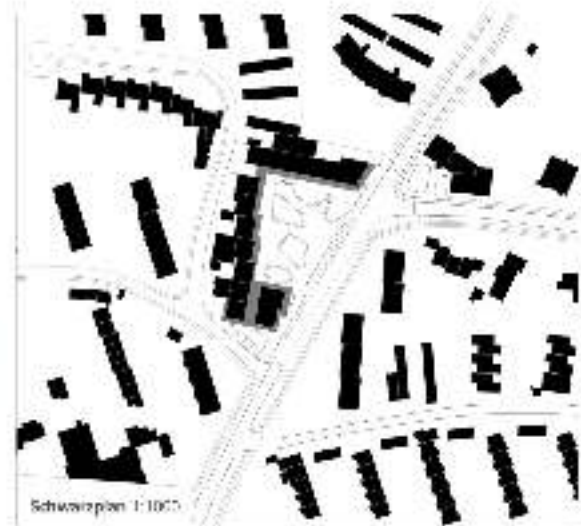
360° Rundgang



brücker-hübner psch | barchini



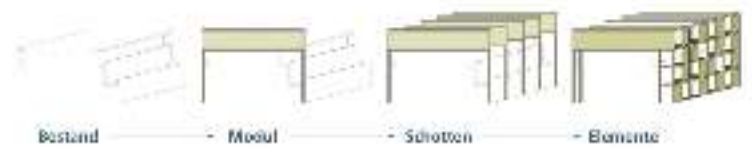
Lageplan 1:500



Schwarzplan 1:1000



## Umgang mit Bestandsgebäuden



## Sennestadt Perlen

## Beleuchtung

