



DREES &  
SOMMER

# KONVERSION BIELEFELD

Sachstand Vorbereitende Untersuchung (VU)  
Strukturkonzepte und Planungsprämissen

Runder Tisch Konversion am Montag, 02.11.2020

# VORBEMERKUNGEN

Die hier dargestellten Inhalte zu den Planungsprämissen und Strukturkonzepten der Catterick und Rochdale Barracks, welche einen Teil der Vorbereitenden Untersuchung (VU) darstellen, befinden sich noch in der Bearbeitung und in der Abstimmung mit der Stadtverwaltung, sodass mögliche Änderungen an den dargestellten Unterlagen und Konzepten nicht ausgeschlossen werden können.

Die folgend abgebildeten Strukturkonzepte wurden bereits vor ihrer Überarbeitung am 02.10.2020 dem Runden Tisch Konversion präsentiert.

Die Ergebnisse der Vorbereitenden Untersuchung (VU) werden eine Grundlage für die anstehenden Wettbewerbsverfahren darstellen und notwendige Hintergrundinformationen liefern.

Bei den im Rahmen der Vorbereitenden Untersuchung (VU) dargestellten Planungen handelt es sich nicht um städtebauliche Entwürfe, sondern lediglich um Planungsüberlegungen, die eine städtebauliche und wirtschaftliche Bewertung ermöglichen sollen. Erst in den Wettbewerbsverfahren werden detaillierte städtebauliche und landschaftsplanerische Konzepte erarbeitet.



# AGENDA

1

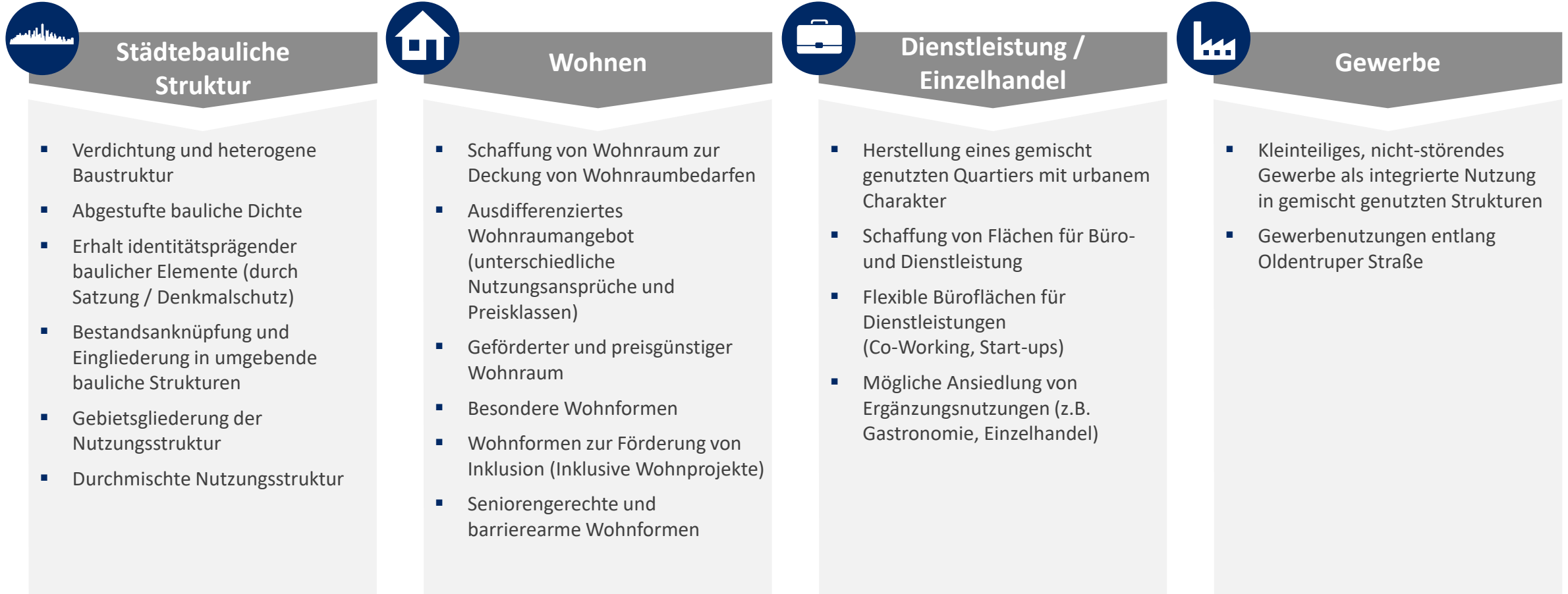
Sachstand Rochdale Barracks

2

Sachstand Catterick Barracks

# PLANUNGSPRÄMISSEN UND ZIELFORMULIERUNGEN 1/2

## Rochdale Barracks



# PLANUNGSPRÄMISSEN UND ZIELFORMULIERUNGEN 2/2

## Rochdale Barracks



### Soziale Infrastruktur

- Bedarfsdeckung an Flächen für Gemeinbedarf
- Bedarfsdeckung Bildungsinfrastruktur
- Schaffung von Betreuungsangeboten der Kindergartenplanung
- Herstellung eines Quartiers- und Stadtteilzentrums
- Bedarfsdeckung an Pflegeeinrichtungen und medizinischer Versorgung



### Grün / Umwelt

- Erhalt schützenswerter Grünbestandteile
- Vernetzung und Erweiterung bestehender Grünstrukturen
- Offenlegung / Integration des Lonnerbachs
- Hoher Durchgrünungsgrad
- Maßnahmen zur Klimaanpassung (Dachbegrünung, geringer Versiegelungsgrad, Grünflächen, Pflanzung)
- Energetische Vorgaben Hochbau



### Mobilität

- Neuer Stadtbahn Haltepunkt auf Oldentruper Straße gegenüber der Kaserne
- Hauptzufahrt über Oldentruper Straße
- Fokussierung auf Mobilitätsformen des Umweltverbunds
- Autoarmes Quartier
- Mobilitätsstationen, alternative Parkierungskonzepte
- Integration in übergeordnetes Fuß- und Radwegenetz
- Kurze Wege im Quartier
- Barrierefreiheit



### Ver- und Entsorgung

- Herstellung nachhaltiger Ver- und Entsorgungsstrukturen
- Ausbau des Fernwärmenetzes
- Rückhaltung, Speicherung und dezentrale Versickerung von Niederschlagswasser
- Schaffung von Retentionsflächen mit multifunktionaler Nutzung



# STRUKTURKONZEPT

## Rochdale Barracks

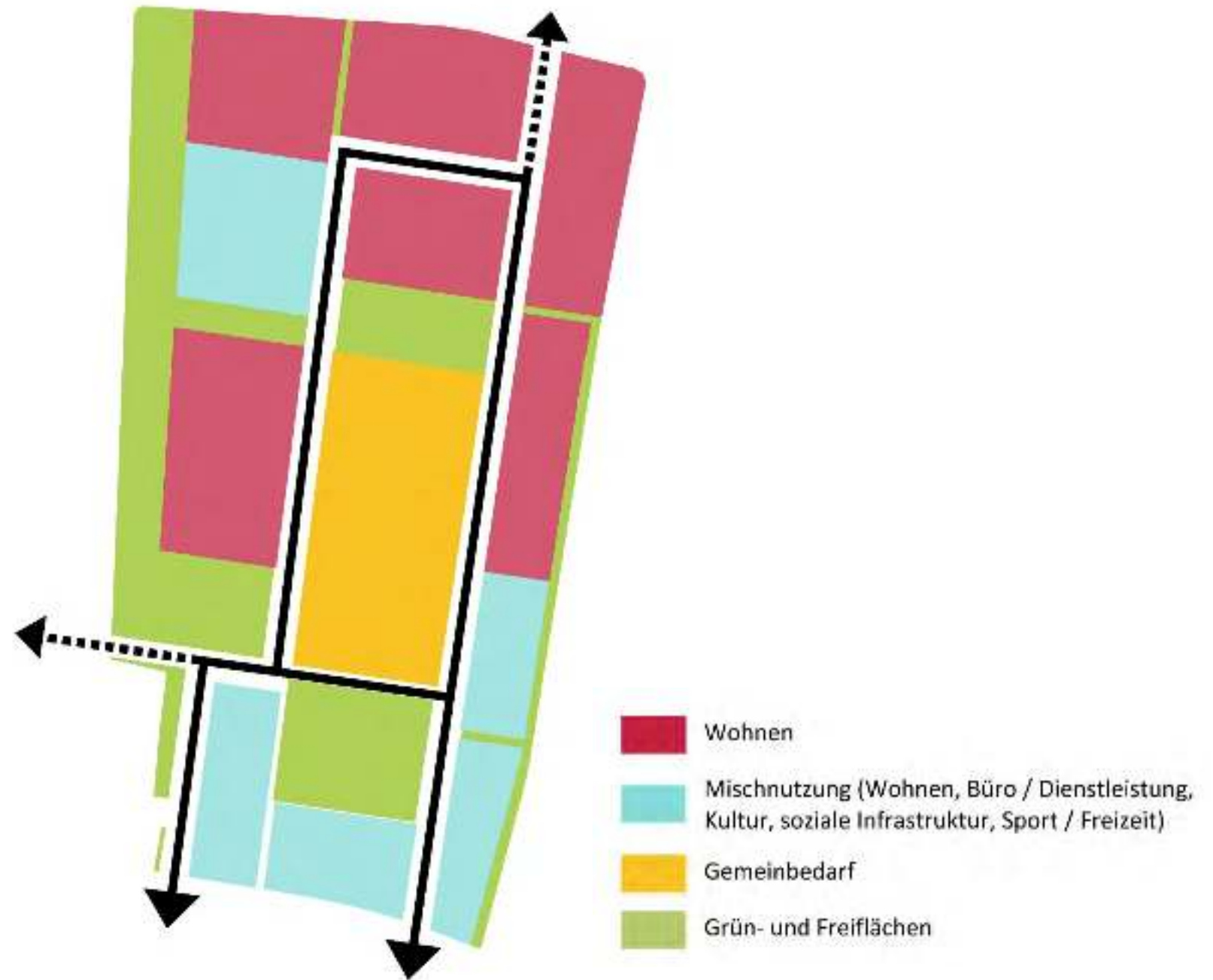
- Abgrenzung Entwicklungsfläche
- Nutzungsfelder
- Erhaltenswerte Bestandsgebäude
- Öffentliche Grünfläche
- Erhaltenswerter Baumbestand
- Lonnerbach verläuft
- Quartiersplatz (mit Durchwegungsfunktion)
- Mobilitätsraum 16 m
- Mobilitätsraum 11 m
- Mobilitätsraum für Sonderverkehre 11 m
- Fuß-/Radweg (Querschnitt 5 m)
- Mobilitätsstation
- Geplanter Stadtbahnhaltepunkt
- Berücksichtigung im weiteren Planungsprozess



# STRUKTURKONZEPT

## Rochdale Barracks

Ergänzende  
Nutzungsübersicht zum  
Strukturkonzept Rochdale





# AGENDA

1

Sachstand Rochdale Barracks

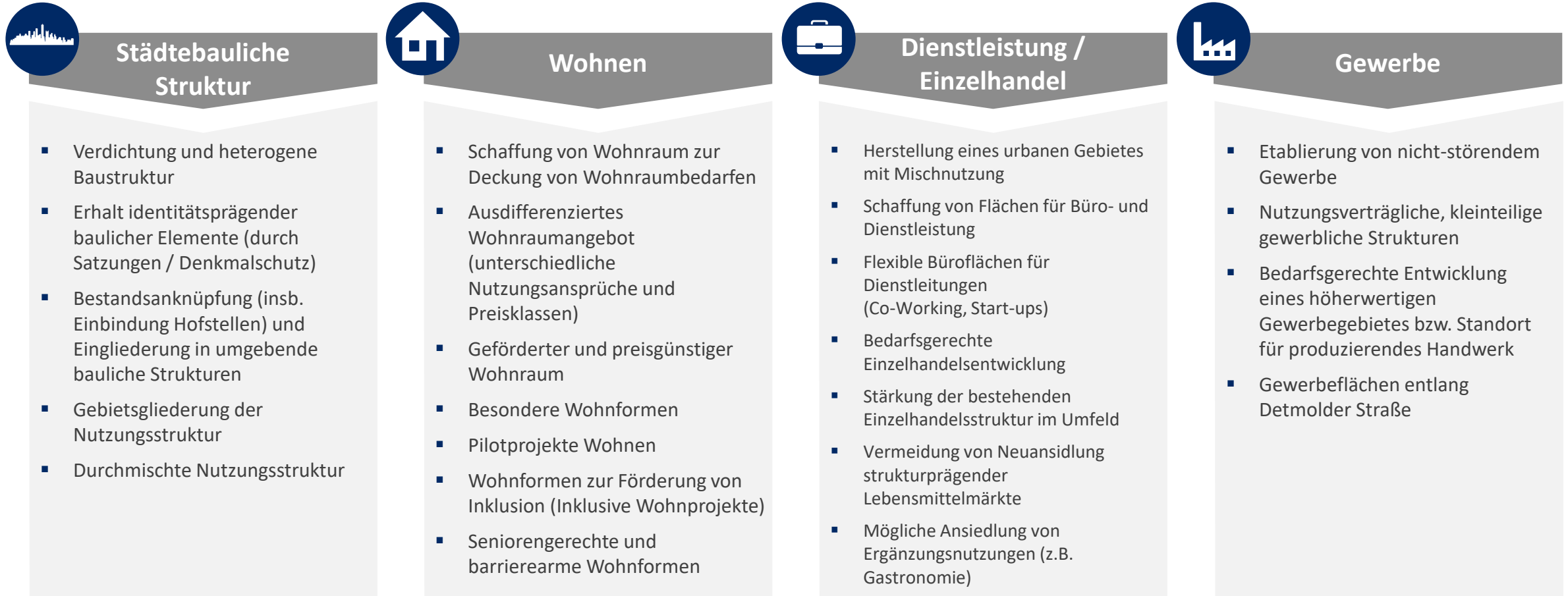
2

Sachstand Catterick Barracks



# PLANUNGSPRÄMISSEN UND ZIELFORMULIERUNGEN 1/2

## Catterick Barracks



# PLANUNGSPRÄMISSEN UND ZIELFORMULIERUNGEN 2/2

## Catterick Barracks



### Soziale Infrastruktur

- Bedarfsdeckung an Flächen für Gemeinbedarf
- Bedarfsdeckung Bildungsinfrastruktur
- Schaffung von Betreuungsangeboten der Kindergartenplanung
- Herstellung eines Quartiers- und Stadtteilzentrums
- Flächen für Spiel und Sport
- Angebot an Kultur- und Freizeitnutzungen
- Bedarfsdeckung an Pflegeeinrichtungen und medizinischer Versorgung



### Grün / Umwelt

- Erhalt schützenswerter Grünbestandteile
- Vernetzung und Erweiterung bestehender Grünstrukturen
- Offenlegung / Integration vorhandener Fließgewässer
- Hoher Durchgrünungsgrad
- Freihaltung von Bebauung westlich Jagdweg (Erhalt Kaltluftabflussbahn)
- Maßnahmen zur Klimaanpassung (Dachbegrünung, geringer Versiegelungsgrad, Grünflächen, Pflanzung)
- Rücksichtnahme auf bodennahe Kaltluftschneisen
- Energetische Vorgaben Hochbau



### Mobilität

- Hauptzufahrt gegenüber Stieghorster Straße
- Verlängerung Stadtbahntrasse Detmolder Straße inkl. Haltestelle auf Höhe der Kaserne
- Fokussierung auf Mobilitätsformen des Umweltverbunds
- Autoarmes Quartier
- Reduzierung von quartiersfremdem Durchgangsverkehr
- Mobilitätsstationen, alternative Parkierungskonzepte
- Barrierefreiheit
- Integration in übergeordnetes Fuß- und Radwegenetz



### Ver- und Entsorgung

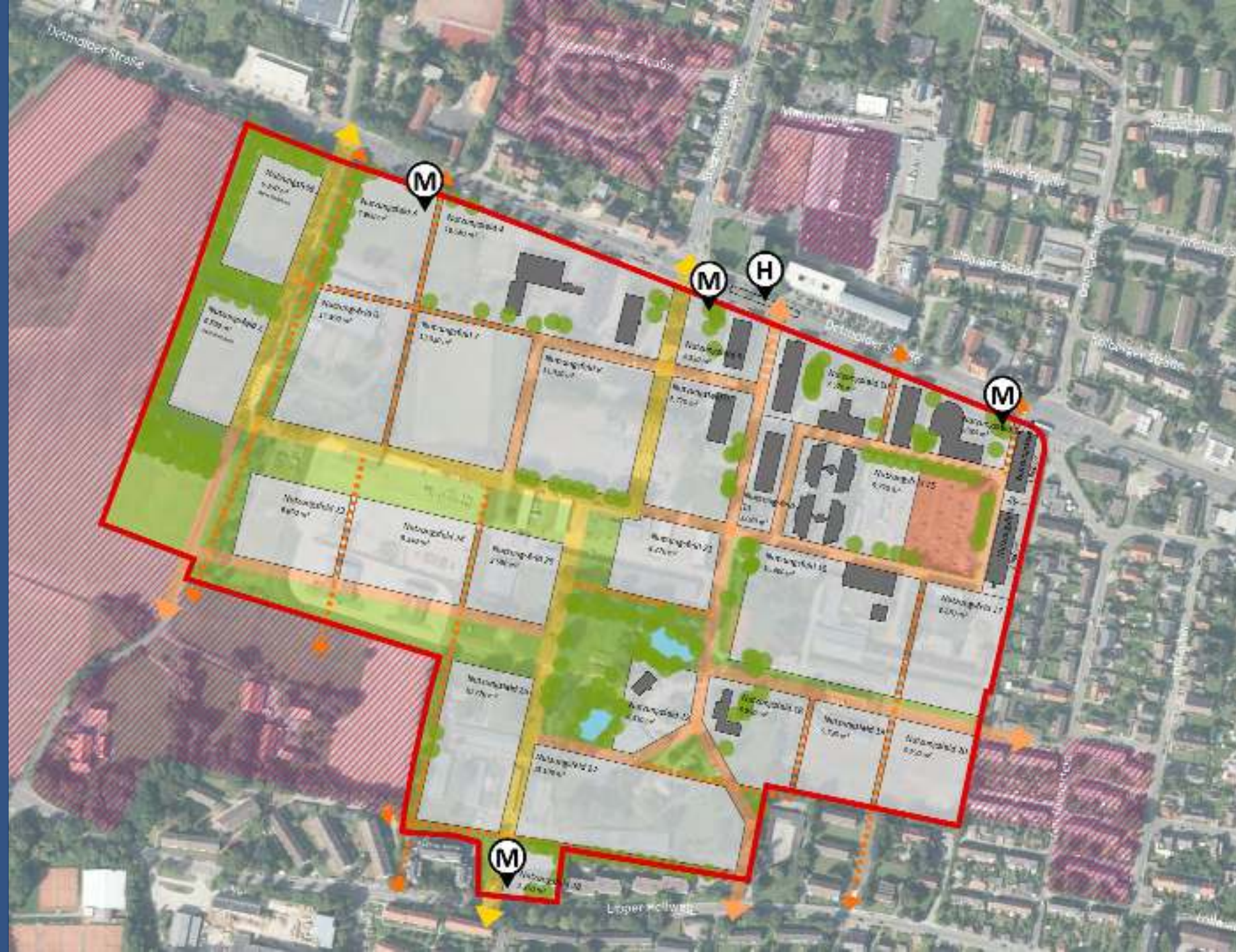
- Herstellung nachhaltiger Ver- und Entsorgungsstrukturen
- Ausbau des Fernwärmenetzes
- Rückhaltung, Speicherung und dezentrale Versickerung von Niederschlagswasser
- Schaffung von Retentionsflächen mit multifunktionaler Nutzung
- Sicherstellung Durchflussmöglichkeit des Niederschlagswassers des „Lipper Hellwegs“



# STRUKTURKONZEPT

## Catterick Barracks

- Abgrenzung Entwicklungsfläche
- Nutzungsfelder
- Erhaltenswerte Bestandsgebäude
- Öffentliche Grünfläche
- Öffentliche Wasserfläche
- Erhaltenswerter Gaumbestand
- Quartiersplatz (mit Durchwegungsfunktion)
- Mobilitätsraum 16 m
- Mobilitätsraum 11 m
- Mobilitätsraum für Sonderverkehre 11 m
- Fuß-/Radweg (Querschnitt 5 m)
- Mobilitätsstation
- Geplanter Stadtbahnhalteteil (Dahmölzer Straße)
- Berücksichtigung im weiteren Planungsprozess





# STRUKTURKONZEPT

## Catterick Barracks

Ergänzende  
Nutzungsübersicht zum  
Strukturkonzept Catterick

